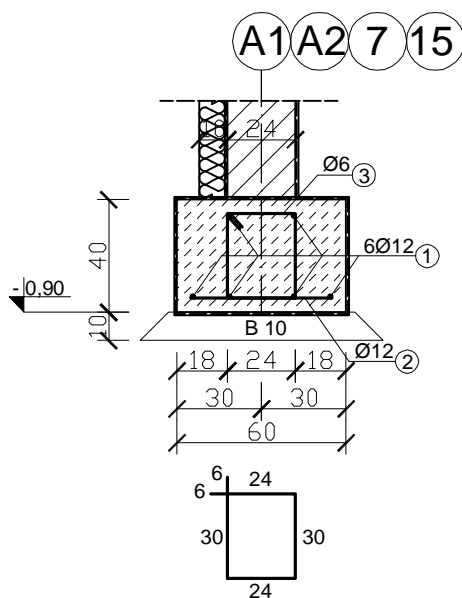


# Elementy monolityczne: Ł-1

L=81,04m

Skala 1:25



324xNR ③Ø8 A-IIIN co 25 cm L=120cm

385xNR ②Ø12 A-IIIN co 15/23 cm L=50cm

## ZESTAWIENIE STALI: Ł-1

Poz.	Stal		Długość [cm]	Ilość [szt.]			Długość łączna [m]	
	A-0	A-IIIN		ilość [szt.]	elemntów	ogólnie [szt.]	A-IIIN (Ø8)	A-IIIN (Ø12)
1	-	12	8914	6	1	6	-	534,84
2	-	12	50	385	1	385	-	192,50
3	-	8	120	324	1	324	388,80	-
Długość wg średnic [m]							388,80	727,34
Masa 1 mb pręta [kg/mb]							0,395	0,888
Masa łączna wg średnic [kg]							153,58	645,88
Ogółem [kg]							799,46	

## UWAGA:

1. Izolacja fundamentów:
  - pozioma: 1x papa termozgrzewalna
  - pionowa: 2x dysperbit
2. Ławę Ł-1 należy uciągnąć w elementach monolitycznych. Minimalny zakład 45 Ø pręta.
3. Rzędne spodu ławy Ł-1 zgodnie z rzutem fundamentów.
3. Ławę Ł-1 w obrębie występowania słupów usztywniających ścianę należy zazbroić dołem prętami nr 2 co 15 cm.

Beton: B 25  
Stal: RB-500 (A-IIIN)  
St0S (A-0)

PROJEKT INKUBATORA PRZEDSIĘBIORCZOŚCI Z  
INFRASTRUKTURA  
GMINA DEBRZNO, WIEŚ CIERZNIĘ  
dz.nr 498/16

**COLOSSEUM**  
pracownia projektowa  
KONSTRUKCJE BUDOWLANE

## Elementy monolityczne: Ł-1

Bud. A  
Bud. B  
Rys.  
/K

autor:  
mgr inż. Zbigniew Słowiński  
UAN/8346/812/87

sprawdził  
mgr inż. Jerzy Racki  
UAN/7342/1183/94

1:25

opracowała:  
inż. Magdalena Stebelska

Grudzień 2009

pracownia projektowa "COLOSSEUM" 76-200 SZUPSK UL.TUWIMA 3A/3 TEL./FAX 0-59 8413612